



# E·A·S·Y KLIICK

## LIEFERPROGRAMM

---

SF-PROFILIERTECHNIK OHG OHG | NEUHAUS 8 | 84539 AMPFING  
T +49/8636/695184 | F +49/8636/695185 | INFO@SF-PROFILIERTECHNIK.DE



## 1.1 MATERIALIEN

Das Easyklick-Systemdach bietet durch seine große Auswahl an Materialien und Farben für nahezu jede Anforderung die passende Lösung.



Kupfer 0,70 mm  
(auch vorbewittert)



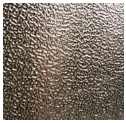
Stahlblech-beschichtet 0,60 mm & 0,75 mm  
PVDF/Polyesterlack



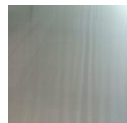
RoofinoxZINN 1.450  
0,50 mm



Uginox®Patina K41 & K44  
glatt 0,50 mm



Aluminium-stuccodesign  
0,70 mm & 0,80 mm



Aluminium-natur  
0,70 mm / 0,80 mm / 1,00 mm

Stahlblech verzinkt  
0,63 / 0,75 mm



Aluminium-farbbeschichtet / Prefalz / Falzit  
PVDF & Polyesterlack  
0,70 mm & 0,80 mm

## 1.2 FORMEN

Das Easyklick-Systemdach ist nur in geraden Profilbahnen lieferbar.



## 1.3 FARBEN

Easyklick-Systemdächer sind vielen RAL-Farben kurzfristig lieferbar. Nachfolgend eine Übersicht der gängigen Farbtöne aus Vorrat

### STAHL



RAL7035 Lichtgrau



RAL8011 Nussbraun



RAL9002 Grauweiss



RAL7037 Staubgrau



RAL8012 Rotbraun



RAL9006 weissaluminium



RAL7016 Anthrazit

RAL9007 Graualuminium

### ALUMINIUM

Alle Farben aus dem Prefalz / Falzonal / Falzit Farbsortiment

## 1.4 BAUBREITEN

Easyclick-Systemdächer bieten durch seine große Auswahl an Baubreiten und Ausführungen für nahezu jede Anforderung die passende Lösung.

Easyclick 25 mm

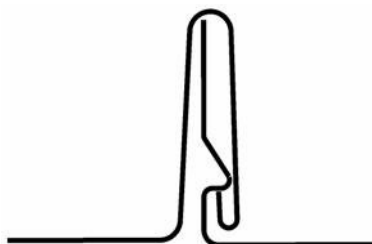
Easyclick 38 mm

Kupfer 0,70 mm  
Stahlblech 0,60 mm  
Stahlblech 0,75 mm  
RoofinoxZINN 0,50 mm  
Aluminum 0,70 mm  
Aluminium 0,80 mm  
Aluminium 1,00 mm  
Uginox Patina 0,50 mm

## 1.5 AUSFÜHRUNGEN

Easyclick-Systemdächer sind in verschiedenen rückseitigen Oberflächen lieferbar und erfüllen damit nahezu alle bauphysikalischen Anforderungen

# Antikondensat-Vlies  
# Lärmschutzfolie  
# Rückseitenschutzlack



3. AUFLAGE 05/2018 © SF-PROFILIERTECHNIK OHG